



Clocher de la chapelle Notre-Dame de Lourdes à Choisy-le-Roi (Crédit paroisse)

Historique de la chapelle Notre-Dame-de-Lourdes à Choisy-le-Roi

L'histoire de la chapelle Notre-Dame de Lourdes est fortement liée à l'histoire industrielle de Choisy-le-Roi (94). Alors que la manufacture de faïences des frères Paillart s'installe sur l'ancien domaine royal à la fin du XVIII^e siècle, la ville connaît un essor économique important, avec l'installation d'une tuilerie, d'une cristallerie mais aussi l'arrivée du chemin de fer. Au siècle suivant, la manufacture de faïence passe dans la famille Boulenger qui développe fortement son activité. À la fin du siècle, la famille possède la moitié de la surface de la commune, emploie plusieurs milliers d'ouvriers et décroche même un contrat avec le métro parisien pour fabriquer une grande partie des carreaux de faïence ornant les stations.

La famille Boulenger, fervente catholique, mène aussi une politique paternaliste, créant des crèches, des logements pour les ouvriers, une société de secours mutuel ou encore une coopérative alimentaire. C'est dans cet esprit que la famille donne en 1931 un terrain situé du côté des jardins ouvriers, rue de la République, dans un « nouveau quartier » indique le premier numéro du *Christ dans la banlieue*. « Dans la situation des terrains, la construction de l'édifice et son agencement, on reconnaîtra sans peine le sens éminemment pratique du représentant d'une famille industrielle, qu'à Choisy on bénit dans tous les milieux parce qu'on ne compte plus ses bienfaits : la famille Boulenger. »

Ouverte dès la fin de l'année 1931, la chapelle Notre-Dame de Lourdes est l'une des « six chapelles de secours ouvertes aux cultes » par l'œuvre des nouvelles paroisses et chapelles de secours de la région parisienne (qui prendra par la suite le nom de Chantiers du Cardinal). Elle est bénie en 1932. À Choisy, les jeunes du patronage puis des troupes de scouts et leurs parents fréquentent la petite chapelle, mais bien vite, il faut pousser les murs et aménager les lieux, voire bâtir de part et d'autres des salles pour accueillir les nouveaux paroissiens. En 1936, *La Documentation Catholique* signale à ses lecteurs une carte des «Chantiers» pour la banlieue parisienne indiquant une cinquantaine d'églises ou de chapelles en construction. La chapelle Notre-Dame de Lourdes est la 5^{ème} de la liste.



Chorale au centre religieux Notre-Dame-de-Lourdes de Choisy-le-Roi

Au début des années 1950, ce qui ressemblait à «un hangar, un garage», selon l'abbé Petit, l'un des premiers curés de la paroisse, est transformé.

Des travaux sont entrepris, la paroisse bâtit un petit bâtiment pour abriter le lieu de culte. Les fidèles sont sollicités pour financer la construction. Ils sont très attachés à leur petite chapelle, à tel point que le bulletin paroissial relève qu'à Noël 1954, il est impossible d'entrer dans les locaux pour assister à la messe de minuit pour cause de forte affluence. Malgré la hausse de population (le cardinal Feltin, archevêque de Paris vient en personne inaugurer des logements sociaux bâtis en partie avec l'aide du diocèse en 1956 dans la commune), la petite chapelle ne sera pas remplacée par une église plus vaste.

En 1963-64, à l'initiative d'une troupe de pionniers scouts, un clocher est érigé pour signaler au quartier la présence d'un lieu d'église. Les scouts récupèrent une cloche de 26 kg et montent en quelques jours un clocher tripode en bois. L'exploit fait l'objet d'articles dans la presse scout spécialisée. Le clocher actuel, réalisé à partir de bois de charpente, est façonné en 1994. Au cours des années suivantes, la chapelle fait l'objet de travaux pour supprimer des cloisons et agrandir, autant que possible, les lieux.

À la fin des années 1980, l'aménagement intérieur de la chapelle est revu par le curé de l'époque, le père Hugues. Il donne une nouvelle orientation au chœur, installe des podiums pour les fidèles disposés en arc de cercle autour de l'autel.



Aménagement intérieur de la chapelle Notre-Dame-de-Lourdes à Choisy.

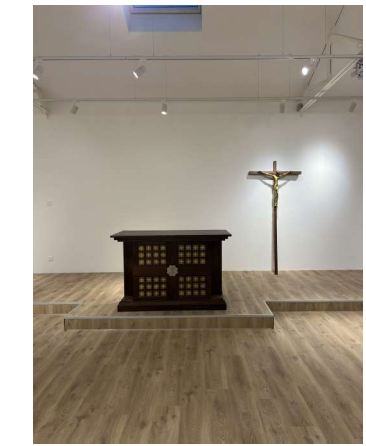
(Crédit Paroisse)

Rôle dans le quartier

La chapelle dessert un quartier pavillonnaire au sud de Choisy-le-Roi, construit entre les années 1930 et 1950. Après rénovation sa capacité est d'environ 120 personnes. Si elle est particulièrement animée lors des fêtes (Noël, etc.), sa fréquentation régulière le dimanche concerne surtout les habitants du quartier, anciens comme nouveaux.

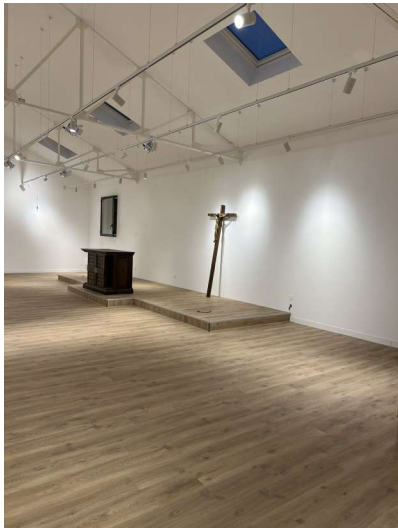
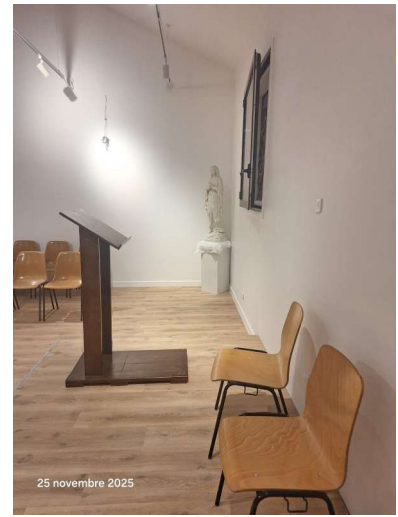
Rénovation récente

À partir d'avril 2022, des travaux de rénovation ont été lancés, suite aux dégâts de la tempête de 2021. Une première phase visait la **toiture** : rénovation complète pour résoudre des problèmes d'infiltration et pose de sept fenêtres de toit pour un coût total de **85 000 €**. Ensuite, un projet d'aménagement intérieur a été engagé : réfection des sols, de la peinture, installation d'un nouvel autel, de l'ambon, du mobilier liturgique. Le budget global de cette rénovation intérieure est d'environ **300 000 € TTC**.



Le diocèse de Créteil a validé l'ensemble des travaux et les Chantiers du Cardinal ont apporté leur soutien financier à ce projet pour un montant de **75 000 €** pour l'aménagement intérieur.

La fin des travaux était programmée pour **début septembre 2025** selon le planning annoncé. Il a été prévu de recréer ou de rendre visible la charpente métallique d'origine en supprimant les faux plafonds. Ainsi s'achèvent près de quatre ans de travaux.



Nous aurons la joie de vivre la réouverture de la chapelle le :
Lundi 8 décembre 2025
à 19h00
pour y célébrer
la solennité de l'Immaculée Conception de la Vierge Marie.